

CENTRE RABELAIS

DES PROFESSIONNELS POUR ACCOMPAGNER VOS ENFANTS

Les professionnels de la communication :

Codeurs en Langue Parlée Complétée,
animateur de formation en LSF

Les rééducateurs :

Ergothérapeute, orthophonistes, psychomotriciennes

Les professionnels de la pédagogie spécialisée :

Professeurs des écoles, professeurs pour sourds,
tuteurs pédagogiques

Les professionnels socio-éducatifs :

Assistante sociale, éducateurs spécialisés

Les psychologues

Les médecins spécialistes

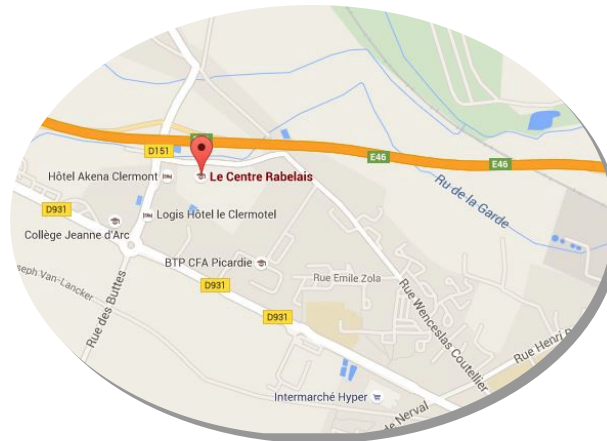
L'équipe administrative, logistique et financière :

Agents administratifs, agent de service, comptable,
techniciens en informatique

L'équipe de direction :


Chefs de service, coordonateur pédagogique,
directrice


NOUS JOINDRE...



Du lundi au vendredi de 8h00 à 17h30
Le samedi de 8h30 à 12h00

577, rue de la Croix Verte
Les Sables de Ramécourt
60600 AGNETZ

 03 44 68 28 30

 03 44 68 28 49

 centre-rabelais@langage-integration.fr

 www.centre-rabelais.fr

ASSOCIATION TECHNIQUE A.P.A.J.H. « LANGAGE ET INTÉGRATION »

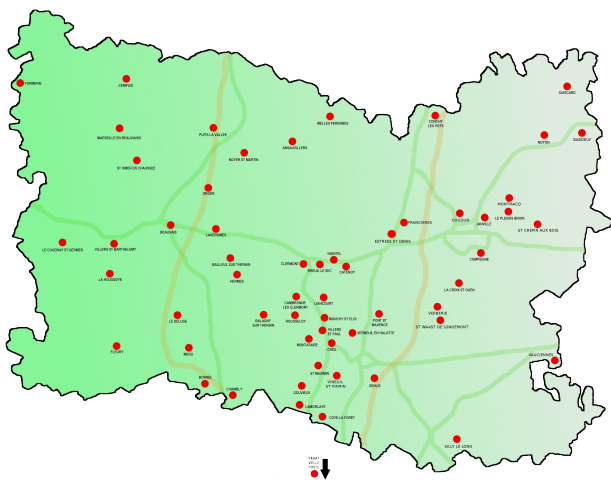
Sa mission :

« mettre en oeuvre
toute action destinée à
favoriser
l'épanouissement des
personnes atteintes de
troubles de l'audition
et/ou de
troubles spécifiques
du langage
et assurer leur
intégration
dans les différents
domaines
de la vie ».



SON SESSAD

(SERVICE D'ÉDUCATION SPÉCIALISÉE
ET DE SOINS À DOMICILE)



le SAFEP (Service d'Accompagnement Familial et d'Éducation Précoce), pour les enfants de 0 à 3 ans assure la prise en charge, le conseil et l'accompagnement des familles.

Le SSEFIS (Service de Soutien à l'Éducation Familiale et à l'Intégration Scolaire) accompagne les enfants, adolescents et jeunes sourds âgés de 0 à 20 ans, en milieu ordinaire et sur leurs lieux de vie.

La SPFP (la Section de Première Formation Professionnelle) soutient le jeune adolescent qui suit une formation professionnelle par alternance.

Le SSLA (service de soutien au langage et aux apprentissages) accueille les enfants présentant un trouble sévère du langage et orientés en CLIS TSL.

CENTRE RABELAIS

Notre établissement accueille
jusqu'à 160 jeunes de 0 à 20 ans

L'accompagnement au
développement de la
communication

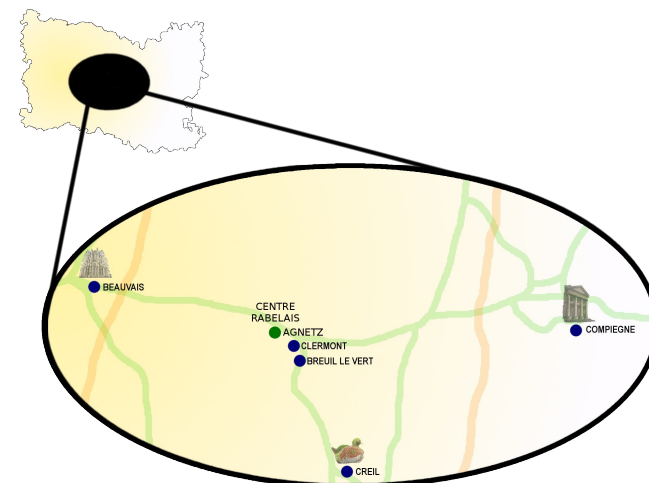
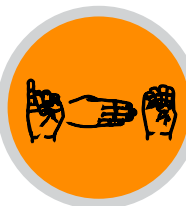
L'accompagnement
au parcours de Soins

La scolarisation et la
formation professionnelle

L'accompagnement à la vie
quotidienne et relationnelle,
la participation à la vie sociale

SON IME

(INSTITUT MÉDICO-ÉDUCATIF)



L'IME est délocalisé sur 5 antennes et hébergé au sein d'établissements scolaires ordinaires. Sur chaque antenne une SEES (Section d'Enseignement et d'Éducation Spécialisée) accueille les enfants sourds, âgés de 3 à 16 ans avec ou sans handicaps associés.

L'accompagnement proposé a pour but d'aider le jeune à :

- Développer ses capacités d'expression en lui permettant d'acquérir une communication adaptée (français oral, LSF, appui du Code LPC, pictogrammes)
- Construire des apprentissages
- S'inscrire dans les règles de la vie sociale et gagner en autonomie.